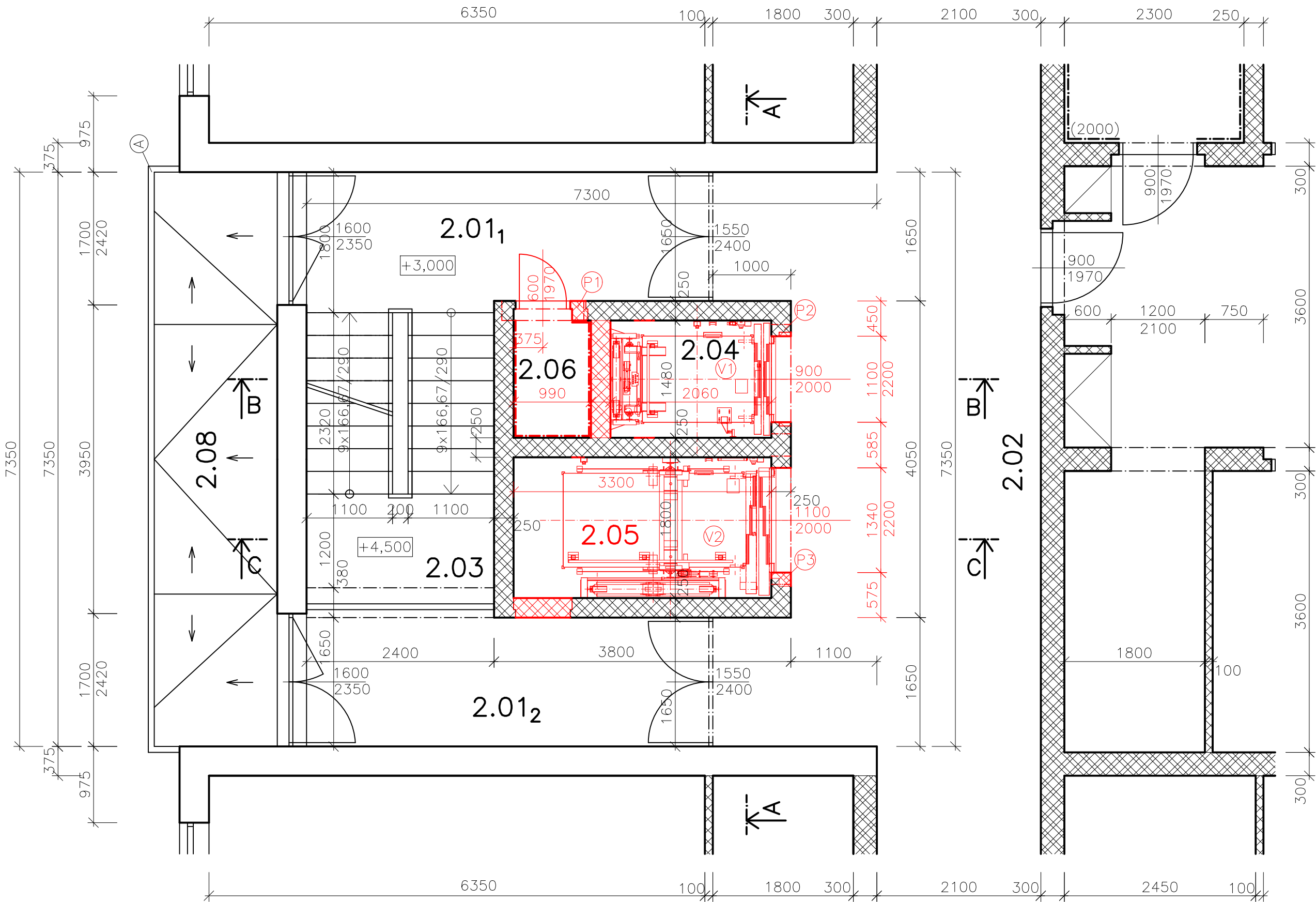


LEGENDA MATERIÁLŮ

<div></div>	NOSNÉ ZDIVO tl. 375 mm Z KERAMICKÝCH CIHEL CDM	<div></div>	VNITŘNÍ NOSNÉ ZDIVO tl. 250 mm Z KERAMICKÝCH CIHEL CDM	<div></div>	PŘÍČKOVÉ ZDIVO tl. 100 mm Z CIHEL PLNÝCH PÁLENÝCH
<div></div>	VNITŘNÍ NOSNÉ ZDIVO tl. 300 mm Z KERAMICKÝCH CIHEL CDK	<div></div>	PŘÍČKOVÉ ZDIVO tl. 150 mm Z CIHEL PLNÝCH PÁLENÝCH	<div></div>	PŘÍČKOVÉ ZDIVO tl. 75 mm Z SDK



LEGENDA MÍSTNOSTÍ 2. - 3.NP

ČÍSLO MÍSTNOSTI	ÚČEL MÍSTNOSTI	PLOCHA [m²]	PODLAHA	ODK.	OPRAVA POVRCHU	
					STĚNY	STROPY
2.01 ₁	CHODBA	8,50	PVC		VOŠ+PVC SOKL	VOŠ
2.01 ₂	CHODBA	8,50	PVC		VOŠ+PVC SOKL	VOŠ
2.02	CHODBA	121,69	PVC		VOŠ+PVC SOKL	VOŠ
2.03	SCHODIŠTĚ	9,72	GUMA		VOŠ+PVC SOKL	VOŠ
2.04	VÝTAH	3,09	–		–	–
2.05	VÝTAH	5,94	–		–	–
2.06	ÚKLIDOVÁ MÍSTNOST	1,49	KERAMICKÁ DLAŽBA		K.O. v=1,600m	VOŠ
2.08	LODŽIE	11,02	CEMENTOVÝ POTĚR		KERAM. OBKLAD	VOŠ

VOŠ – VÁPENNÁ OMÍTKA ŠTUKOVÁ
K.O. v=X,XX m – KERAMICKÝ OBKLAD DO VÝŠKY ...
K.O. PP. VOŠ+S – KERAMICKÝ OBKLAD NAD PRACOVNÍ PLOCHOU, VOŠ+SOKL

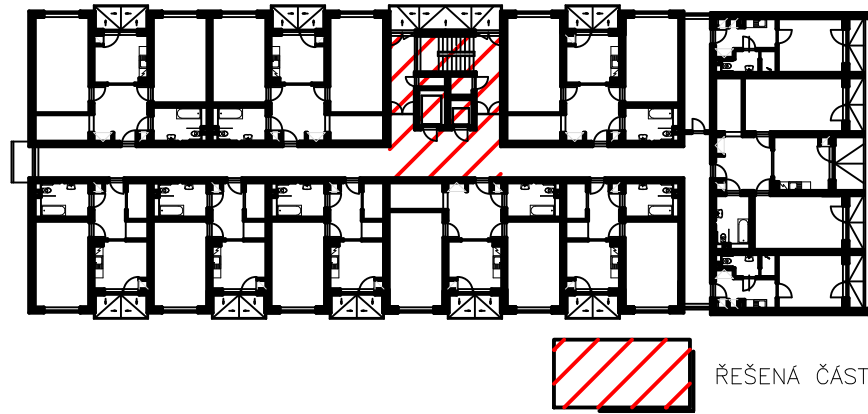
LEGENDA ZNAČENÍ

NOVÉ KONSTRUKCE

LEGENDA ODKAZŮ

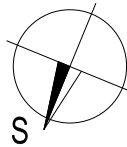
- POŽÁRNÍ HYDRANT
- ELEKTOROROZVADĚČ
- ŘEŠENÝ OSOBNÍ VÝTAH
- STÁVAJÍCÍ OSOBNÍ VÝTAH
- PŘEKLAD 2xIPE120, DÉLKA 1050 mm
- PŘEKLAD 2xIPE120, DÉLKA 1400 mm
- PŘEKLAD 2xIPE120, DÉLKA 1650 mm
- POHLEDOVÝ BETON S KANELURAMI (ZÁBRADLÍ LODŽIE) – BETONOVANO VCELKU BEZ PRACOVNÍ SPÁRY

SCHÉMA 2. - 3.NP



POZNÁMKA

- JEDNÁ SE O ZJEDNODUŠENOU DOKUMENTACI.
- VEŠKERÉ MATERIÁLY MUSÍ BÝT PŘESOUVÁNY RUČNĚ PO SCHODIŠTI.
- VŠECHNY STÁVAJÍCÍ OTVORY VE ZDECH ŘEŠENÉ VÝTAHOVÉ ŠACHTY BUDOU ZAZDĚNÝ, NEBO BUDE PŘEVEDENA POŽÁRNÍ UCPÁVKA S ODOLNOSTÍ MINIMÁLNĚ 45 MINUT.
- BUDE PŘEVEDENO VĚTRÁNÍ ŘEŠENÉ VÝTAHOVÉ ŠACHTY STROPEM.
- EVAKUAČNÍ VÝTAHY V SOULADU S POŽADAVKY ZVLÁŠTNÍCH PŘEDPISŮ DLE VYHLÁŠKY č. 268/2009 Sb., O TECHNICKÝCH POŽADAVCÍCH NA STAVBY A POŽADAVKY ČSN 73 0802, ČSN 73 0804, ČSN 73 0810 A SOUVISEJÍCÍCH ČESKÝCH TECHNICKÝCH NOREM Z OBLASTI POŽÁRNÍ BEZPEČNOSTI STAVEB.
- PŘEKLADY JSOU NAVRŽENY PRO PŘÍPAD, POKUD BY SE NEPOTVRDIL PŘEDPOKLAD, ŽE JE MOŽNÉ POUŽÍT STÁVAJÍCÍ PŘEKLADY, VIZ D.1.2.01 – STATICKÝ VÝPOČET A D.1.2.02 STATICKÝ VÝPOČET.
- ŽELEZOBETONOVÁ NADBETONÁVKA tl. 150 mm STÁVAJÍCÍ ZÁKLADOVÉ DESKY BUDE SPŘAŽENA POMOCÍ TRNŮ SE STÁVAJÍCÍ DESKOU, VIZ D.1.2.02 STATICKÝ VÝPOČET.



REVIZE	OBSAH REVIZE	VYPRACOVAL	DATUM
01			
02			
03			
04			

HLAVNÍ PROJEKTANT		VYPRACOVAL		ODP. PROJEKTANT		<div><div></div><div>PROJEKČNÍ A STAVEBNÍ s.r.o.</div></div>					
JAROSLAV PAVELKA		Bc. JOSEF HOŘINEK		JAROSLAV PAVELKA							
ČKAIT: 1302043				ČKAIT: 1302043							
KRAJ:		ZLÍNSKÝ		OBEČ:		OTROKOVICE		FORMÁT		6x4	
INVESTOR:		MĚSTO OTROKOVICE, NÁMĚSTÍ 3. KVĚTNA 1340, 765 02 OTROKOVICE						DATUM		12/2023	
STAVBA:		NOVÉ EVAKUAČNÍ VÝTAHY V BUDOVĚ DPS NA ul. HLAVNÍ 1161, OTROKOVICE						STUPEŇ		DSP	
								MĚŘÍTKO		1:50	
								ZAK. ČÍSLO		167-23	
OBJEKT:		SO 01						ARCHIVNÍ ČÍSLO		PARE	
ČÁST:		D.1.1 – ARCHITEKTONICKO-STAVEBNÍ ŘEŠENÍ						16723			
								ČÍSLO VÝKRESU		D.1.1.17	
PŮDORYS 2. - 3.NP - NOVÝ STAV											